

ТЕХНИЧЕСКИЙ ПАСПОРТ
АВТОМАТИЧЕСКИЙ ВОЗДУХООТВОДЧИК
артикул 363

Производитель: **ITAP** SpA-Via Ruca,19 - 25065 Lumezzane S.S.(Brescia), Italia

1. Сведения об изделии.

Автоматический воздухоотводчик предназначен для отвода воздуха из гидравлических систем (отопления, водоснабжения, кондиционирования) в пределах допустимых значений по температуре и давлению, указанных в разделе 2.



Изделие соответствует требованиям ГОСТ 12.2.063-81, ГОСТ 9544-2005, ГОСТ 11823-91 пп 1.2; 1.3; 2.7; 2.12; разд. 3; 5, СанПиН 2.1.4.1074-01.

2. Технические характеристики.

Корпус	Латунь UNI EN 1982
Крышка	Латунь UNI EN 1982
Уплотнение крышки	NBR
Колпачок	Латунь
Механизм	Латунь
Поплавок	Полиэтилен
Рычаг механизма	Полиацеталь
Запорный клапан	Силикон

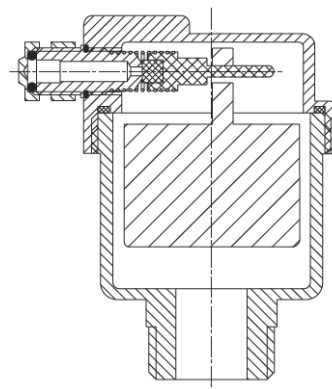
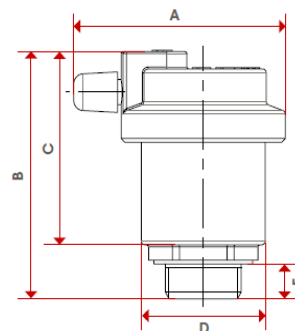


Таблица 2

Максимальная рабочая температура	+ 110 °C
Максимальное рабочее давление	10 бар

Таблица 3

Размеры	A, мм	B, мм	C, мм	D, мм
3/8"	58	64	50	34
1/2"	58	64	50	34



3. Меры безопасности при работе с изделием.

- Установка и демонтаж изделия, а также любые операции по ремонту должны производиться при отсутствии давления в системе.
- Изделие в части требований безопасности труда соответствует ГОСТ 12.3.001-85 и ГОСТ 12.2.063-81. Опасных и вредных производственных факторов не создает.
- Один раз в полгода следует проверять работоспособность автоматического воздухоотводчика путем откручивания бокового колпачка и надавливания на ниппель клапана.
- Техническое обслуживание воздухоотводчика заключается в удалении из колбы и воздушного канала накопившейся грязи. Техническое обслуживание должно проводиться через каждые 12 месяцев эксплуатации.

- Во избежание деформации и повреждения изделия, а также нарушения технических характеристик, категорически запрещается использовать ненадлежащий инструмент и монтажное оборудование.

4. Подготовка изделия к работе и эксплуатация.

- Воздухоотводчик поставляется потребителю полностью подготовленным к работе. Для приведения воздухоотводчика в рабочий режим необходимо приоткрыть (не снимая) колпачок, расположенный сбоку крышки.
- Воздухоотводчик работает автоматически: при накоплении воздуха в корпусе поплавков опускается, открывая запорный клапан и выпуская воздух; при этом корпус заполняется водой, и поплавков, поднимаясь, закрывает запорный клапан.
- Перед установкой воздухоотводчика трубопровод должен быть очищен от окалины и ржавчины. Системы отопления, теплоснабжения, внутреннего холодного и горячего водоснабжения, трубопроводы котельных по окончании их монтажа должны быть промыты водой до выхода ее без механических взвесей /СНиП 03.05.01/.
- Воздухоотводчик не должен испытывать внешних нагрузок (вибрация, неравномерность затяжки крепежа) /ГОСТ 12.2.063-81/.
- Воздухоотводчик монтируется вертикально в местах вероятного скопления воздуха (наивысшие точки).
- Специального инструмента для монтажа и демонтажа не требуется.
- Воздухоотводчик должен быть надежно закреплен на трубопроводе, подтекание рабочей жидкости по резьбовой части не допускается. Согласно пункту 4.1 СНиП 3.05.01-85 «Внутренние санитарно-технические системы» после монтажа обязательно проводится манометрическое испытание герметичности системы и оформляется в соответствии с Приложением № 3 к СНиПу. Данное испытание позволяет обезопасить от протечек и ущерба, связанного с ними.
- Согласно пункту 4.1 СНиП 3.05.01-85 «Внутренние санитарно-технические системы» после установки оборудования обязательно проводится индивидуальное испытание и оформляется «Акт индивидуального испытания оборудования» (в соответствии с Приложением № 1 к СНиПу, которое содержит информацию о проведении обкатки и соблюдении требований по сборке и монтажу изделия).

5. Гарантийный талон на автоматический воздухоотводчик

Количество (шт.)	
$\frac{3}{8}''$	$\frac{1}{2}''$

Гарантийный срок - 2 года со дня ввода в эксплуатацию при условии соблюдения потребителем требований к монтажу и эксплуатации, изложенных в настоящем паспорте.

Рекламации и претензии к качеству товара принимаются по адресу:

141400, г. Химки М.О., Вашутинское шоссе, вл.36

Компания «Дюйм», тел.: (495) 787-71-48, факс: (495) 787-71-41

При предъявлении претензии к качеству товара покупатель предоставляет Заявление установленного образца.

Дата продажи ____ / ____ / ____

Подпись продавца _____

Печать
торгующей
организации