



**ФЕДЕРАЛЬНАЯ СЛУЖБА ПО НАДЗОРУ  
В СФЕРЕ ЗАЩИТЫ ПРАВ ПОТРЕБИТЕЛЕЙ И БЛАГОПОЛУЧИЯ ЧЕЛОВЕКА  
ФЕДЕРАЛЬНОЕ БЮДЖЕТНОЕ УЧРЕЖДЕНИЕ ЗДРАВООХРАНЕНИЯ  
«ЦЕНТР ГИГИЕНЫ И ЭПИДЕМИОЛОГИИ В ГОРОДЕ МОСКВЕ»**

129626, Москва, Графский пер. д. 4/9 тел. (495) 687 4035, факс (495) 687 4067

Свидетельство об аккредитации № 31-АК от 26.02.2010

Испытательный лабораторный центр: ГСЭН.RU.ЦОА.021, РОСС RU.0001.510895, DAkkS D-PL-14246-01-00

## **ЭКСПЕРТНОЕ ЗАКЛЮЧЕНИЕ**

**о соответствии продукции**

**Единым санитарно-эпидемиологическим и гигиеническим требованиям к товарам,  
подлежащим санитарно-эпидемиологическому надзору (контролю)**

№ 77.01.09.П.000964.03.14

Дата 12. 03. 2014 г.

На основании заявления № 00995

от 26.02.2014

Организация-изготовитель: "FRABO ADESIVI SPA"

Адрес: 20061, CARUGATE (MI) - Via Garibaldi, 76/78 Italy ( Италия )

Импортер (поставщик), получатель: ООО "РОЛС"

Адрес: 127015, г. Москва, ул. Вятская, д. 27, стр. 2, этаж 2 ( Россия )

Наименование продукции: Клей контактный Energoflex Extra в жидком виде

Продукция изготовлена в соответствии: с сертификатом качества, с данными паспорта безопасности

Перечень документов, представленных на экспертизу: Заявление, сертификат качества, протокол испытаний, гарантийное письмо, описание продукции, этикетка, паспорт безопасности, доверенность

Характеристика, ингредиентный состав продукции: Продукция представляет собой жидкость. Состав: эпоксидная смола, этилацетат, углеводороды алифатические, ацетон, канифоль (аллерген).

Рассмотрены протоколы (№, дата протокола, наименование организации (испытательной лаборатории, центра), проводящей испытания, аттестат аккредитации): протокол ИЛЦ филиала ФБУЗ "Центр гигиены и эпидемиологии в городе Москве" в Зеленоградском АО (Аттестат аккредитации № ГСЭН.RU.ЦОА.021) №211/6 от 05.03.2014 г.

№ 054040



Гигиеническая характеристика продукции:

Вещества, показатели (факторы)	Фактическое значение	Гигиенический норматив
Запах воздушной среды, баллы	0	не более 2
Дибутилфталат, мг/м <sup>3</sup>	менее 0,001	0,1
Диоктилфталат, мг/м <sup>3</sup>	менее 0,001	0,02
Ксилол, мг/м <sup>3</sup>	менее 0,001	0,1
Фенол, мг/м <sup>3</sup>	менее 0,001	0,003
Формальдегид, мг/м <sup>3</sup>	менее 0,001	0,01
Эпихлоргидрин, мг/м <sup>3</sup>	менее 0,001	0,04
Эпоксидные смолы относятся к веществам 2 класса опасности (высокоопасные) по ГОСТ 12.1.007-76, обладают способностью вызывать аллергические заболевания. Являются канцерогенами согласно СанПиН 1.2.2353-08.		

Область применения: Для соединения между собой и с металлическими поверхностями теплоизоляционных материалов из вспененного полиэтилена и каучука

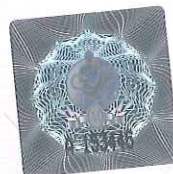
Условия использования, хранения, транспортировки и меры безопасности: в соответствии с рекомендациями фирмы-изготовителя, выполненными на русском языке.

Информация, наносимая на этикетку: в соответствии с Едиными санитарно-эпидемиологическими и гигиеническими требованиями к товарам, подлежащим санитарно-эпидемиологическому надзору (контролю)

## ЗАКЛЮЧЕНИЕ

Санитарно-эпидемиологическая экспертиза проведена в соответствии с действующими Едиными санитарно-эпидемиологическими и гигиеническими требованиями к товарам, подлежащим санитарно-эпидемиологическому надзору (контролю) с использованием методов и методик, утверждённых в установленном порядке.

Продукция: Клей контактный Energoflex Extra в жидком виде соответствует Единым санитарно-эпидемиологическим и гигиеническим требованиям к товарам, подлежащим санитарно-эпидемиологическому надзору (контролю).



Главный врач

(заместитель главного врача)  
Заведующий отделом  
гигиены труда и ИНИ

Эксперт (эксперты)



*Подпись*

Сабонкина С. П.

Ф. И. О.

Руднева Е. А.

Строкова С. Ю.