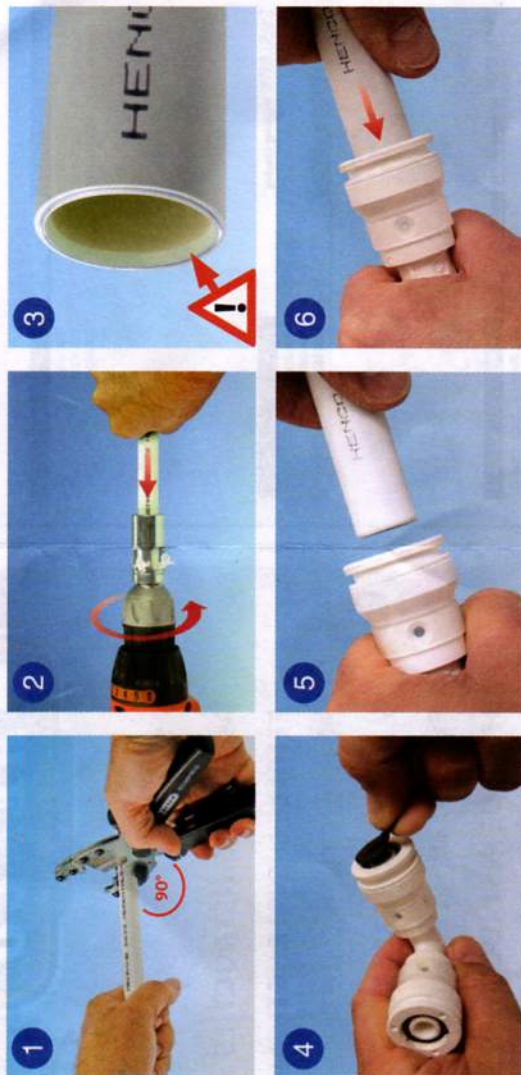
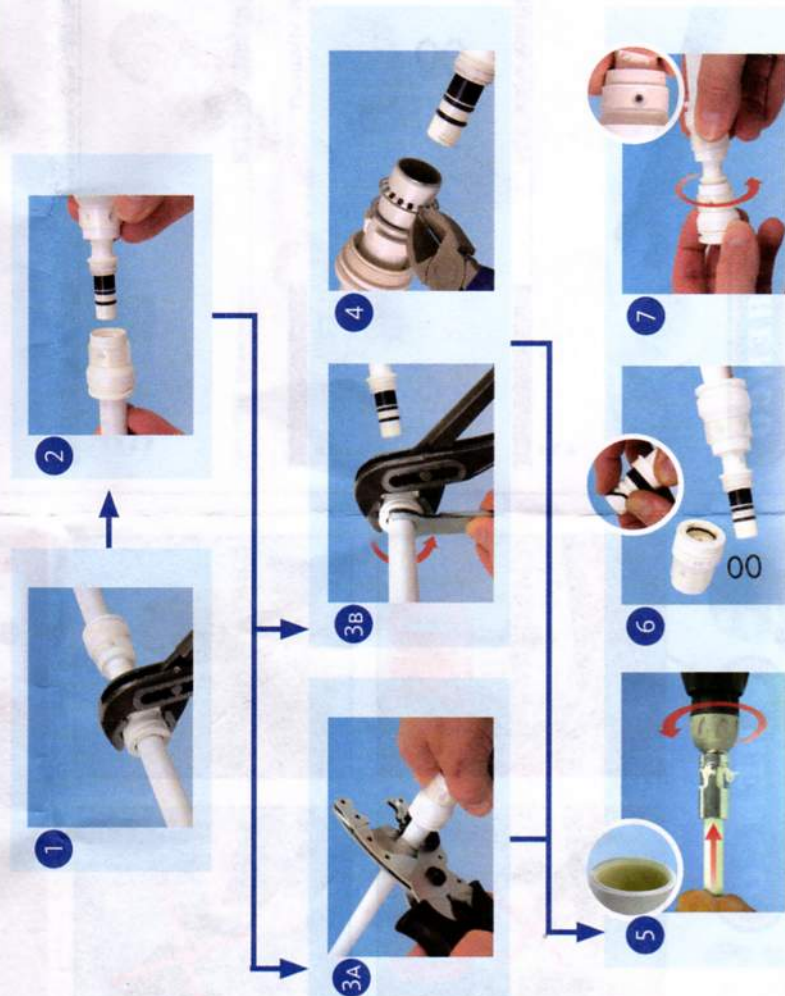


ASSEMBLING VISION



DEMOUNTING VISION



RUS

ИНСТРУКЦИЯ ПО МОНТАЖУ

- 1 Убедитесь, что труба отрезана ровно под углом 90°.
- 2 Откалибруйте трубу с помощью Henco Kalisreed. Вставьте калибратор в трубу и вращайте по часовой стрелке, пока не образуется ровный конус на внешнем и внутреннем крае трубы. Важно удалить всю стружку.
- 3 Визуально проверьте конусность, убедитесь, что конус непрерывный с внутренней и внешней стороны, если нет перекалибруйте в соответствии с шагом #2. Опять удалите всю стружку.
- 4 Удалите черную защитную крышку.
- 5 Соедините трубу и фитинг вместе под 90°. Правильно откалиброванная труба легко входит в фитинг.
- 6 Вставьте трубу до конца, так что конец трубы будет виден в окошке. Готово!

ИНСТРУКЦИЯ ПО РАЗБОРКЕ

- 1 Открутите муфту фитинга
- 2 Вытащите трубу вместе с муфтой из корпуса фитинга
- 3A Если труба достаточно длинная, отрезайте ее за муфтой и ОТКАЛИБРУЙТЕ
- 3A Если трубу нельзя отрезать, открутите крышку муфты с помощью Henco Vision ключа.
- 4 Переверните зубчатое кольцо и удалите его вместе с другими элементами. Затем проведите КАЛИБРОВКУ трубы!
- 5 Возьмите сменную бусу (новую муфту с набором O-уплотнений) и замените осторожно поврежденные O-уплотнения без повреждения корпуса фитинга и новых O-уплотнений.
- 7 Накрутите новую муфту по часовой стрелке на корпус фитинга. Вставьте откалиброванную трубу в фитинг. Готово!

